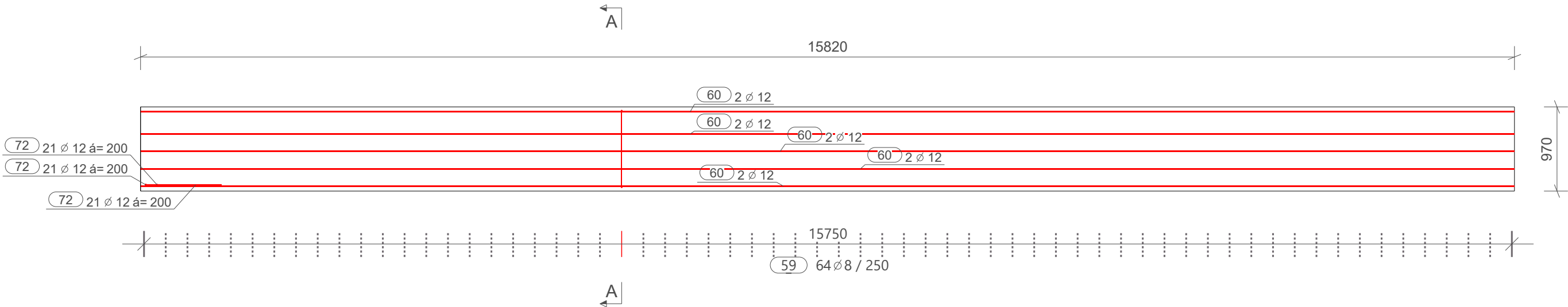
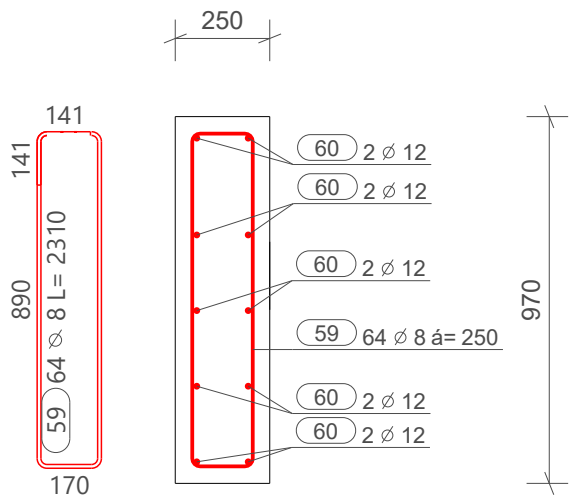


Tekla Structures

Výkres výstuže základového trámu T4
1:50



A - A , 1:20



TABUĽKA VÝSTUŽE - DĹŽKA NA OS PRÚTOV

TABUĽKA VÝSTUŽE S TVAROM OHYBU NA VONKAJŠÍ POVRCH

| Č. POL. | D (mm) | POČET | TRIEDA | L= (mm) | Kg/ks | HMOTNOSŤ | TVARY VÝSTUŽE |
|--------------------------------|--------|-------|--------|---------|-------|----------|---------------|
| 60 | 12 | 10 | B500B | 15820 | 14.05 | 140.48 | 15820 |
| 59 | 8 | 64 | B500B | 2310 | 0.91 | 58.37 | 140 170 890 |
| 72 | 12 | 63 | B500B | 1480 | 1.31 | 82.78 | 140 170 750 |
| CELKOVÁ HMOTNOSŤ VÝSTUŽE (kg): | | | | | | 281.63 | |

| Č. POL. | ø (mm) | DĹŽKA 1ks(mm) | POČET (ks) | CELKOVÁ DĹŽKA (m) | | | | | | | | | | | |
|-----------------------|--------|---------------|------------|-------------------|--------|-------|--------|-------|-------|-------|-------|-------|-------|-------|-------|
| | | | | ø6 | ø8 | ø10 | ø12 | ø14 | ø16 | ø18 | ø 20 | ø 22 | ø 25 | ø 28 | ø 32 |
| 59 | 8 | 2310 | 64 | | 147.84 | | | | | | | | | | |
| 60 | 12 | 15820 | 10 | | | | 158.20 | | | | | | | | |
| 72 | 12 | 1480 | 63 | | | | 93.24 | | | | | | | | |
| CELKOVÁ DĹŽKA (m) | | | | | 147.84 | | 251.44 | | | | | | | | |
| HMOTNOSŤ 1bm (kg/m) | | | | 0.220 | 0.395 | 0.617 | 0.888 | 1.208 | 1.578 | 1.998 | 2.466 | 2.984 | 3.853 | 4.834 | 6.313 |
| CELK. HMOTNOSŤ x (kg) | | | | | 58.40 | | 223.28 | | | | | | | | |
| CELKOVÁ HMOTNOSŤ (kg) | | | | 281.18 | | | | | | | | | | | |

POZNÁMKY

- POLOHA VÝSTUŽE V REZE JE KÓTOVANÁ NA OS PRÚTOV
- VÝŤAH PRÚTOV JE KÓTOVANÝ NA VONKAJŠÍ POVRCH
- CELKOVÁ DĹŽKA PRÚTA JE STRIŽNÁ DĹŽKA
- TABUĽKA VÝSUŽE VYKAZUJE VÝSTUŽ LEN PRE JEDEN DIELEC
- VÝSTUŽ V MIESTE OTVOROV PRISPÔSOBIŤ DEBNENIU
- PRED REALIZÁCIOU VŠETKÝCH NOSNÝCH KONŠTRUKCIÍ JE POTREBNÉ SPRACOVAŤ DODÁVATELSKÚ DOKUMENTÁCIU

| | | | |
|-------------------------------|-----------------|------------------|-----------------|
| Konštrukčné ohýbanie výstuže: | | | |
| | | | |
| d_s (mm) | 4d_s | d_s (mm) | 4d_s |
| 6, 8, 10, 12 | min d_s = 40 mm | 14, 16 | min d_s = 64 mm |
| 20, 25, 28 | 7d_s | min d_s = 140 mm | |

| | | | |
|--------------------------|--------------------|----------------------------|----------------------------|
| DÍLEC: T4 | | | Betonárska výstuž: |
| w*h*l: 250 * 970 * 15820 | | | B 500B |
| Počet: 1 | Objem (m3): 3.84 | Hmotnosť výstuže (kg): 281 | Stupeň vystuženia (kg/m3): |
| Material: | Hmotnosť (t): 9.21 | Požiarna odolnosť: | 73.30 |

| | |
|----------------------|--|
| Trieda betónu: | STN EN 1992-1-1-C35/45 - XC4, XF1, XA2 - Cl - 0,4 - Dmax 16-S3 |
| Krytie výstuže: | 30mm |
| Trieda bet. výstuže: | B 500B |

VÝŠKOVÝ SYSTÉM: Bpy; JEDNOTKY KÓT: mm; KÓTOVANÉ V ZÁKLADNÝCH ROZMEROCH

| | | | | |
|---------------|--------------|--------------------------|-----------------------|-----------------------|
| 03 | | | | |
| 02 | | | | |
| 01 | | | | |
| Zmena: Issue: | Dátum: Date: | Opis zmeny: Description: | Vypracoval: Designer: | Kontroloval: Checked: |



Podpis/Signature

Sada číslo/
Set number

| | | | |
|---|--|------------------------------|------|
| Objednávateľ / Order: | Zhotoviteľ / Contractor: | BODaK | |
| Ing. arch. Ivor Mečiar, ArtD. | BODaK, s.r.o | Časť / Part: | |
| Zodpovedný projektant / Responsible Designer: | Projekt / Project: | STATIKA | |
| Ing. Peter Staš | Dolné Trhovište Chovná hala pre kury s voľným výbehom | Stupeň / Phase: | |
| Kontroloval / Checked | Miesto / Location: | DSP-RP | |
| Ing. Marián Tomašák | Dolné Trhovište 224, 920 61 Dolné Trhovište, Slovakia | Číslo zákazky / Contract No: | |
| Vypracoval / Designer: | Investor / Client: | 22_16 | |
| Rebeka Káziková | FOOD FARM s.r.o., Piešťanská 3, 917 03 Trnava | Číslo výkresu / Drawing No: | |
| Mierka/Scale: | Formát / Format: | Dátum / Date: | Rev: |
| 1:20 | 630x297 | 23.03.2023 | 00 |
| Výkres výstuže základového trámu T4 | | 32 | |